

Leben im Bauernhaus um 1850

Zu Besuch beim Knecht

04



START



Der Knecht

arbeitete wie die Magd auf dem Bauernhof. Er unterstand dem Bauern und seiner Frau. Oft musste er mehr als 14 Stunden am Tag hart auf dem Feld und dem Hof rackern.

Sieh dir das Bauernhaus an, in dem der Knecht vor etwa 200 Jahren wohnte.



1



Modell vom Haus Grube in Wagrien

Untersuche den Aufbau des Bauernhauses.

a) Wann wurde das Bauernhaus erbaut?

Die Form des Bauernhauses nennt man **Hallenhaus**. Warum, verstehst du, wenn du in das Modell hineinschaust: Mit der großen Diele sieht das Haus innen aus wie eine Halle.

Das Dach wurde nicht von den Außenmauern getragen, sondern von einem Gerüst im Inneren.

b) Aus welchem Material bestand das Gerüst?

Das Gerüst bestand aus Ständern in zwei Reihen, die die Deckenbalken trugen. Den Raum zwischen zwei Holzbalken bezeichnet man als **Gefach**.

c) Wie viele Gefache hatte das Bauernhaus? Kreuze an!

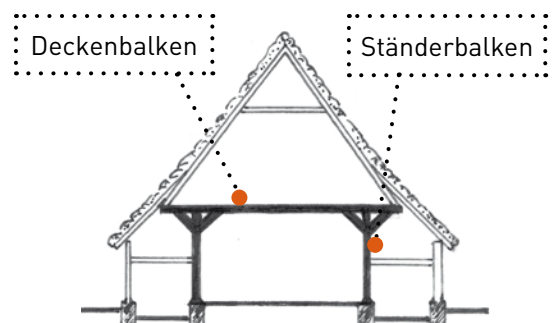
6

7

9

d) Aus welchem Material waren die Wände gebaut?

e) Womit war das Dach gedeckt?



2

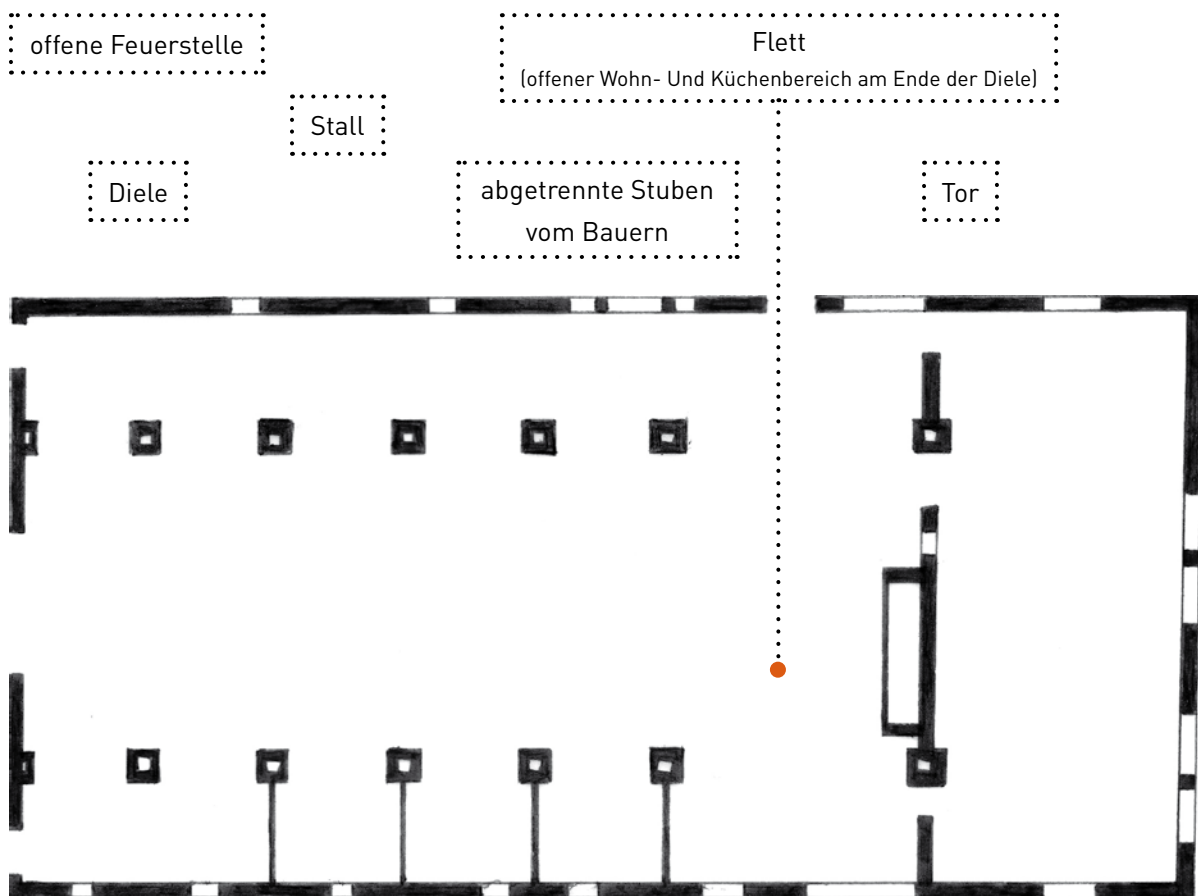


Bauernhausmodell im Innern

Die meisten Menschen auf dem Land wohnten nicht in großen Hallenhäusern, sondern in Katen. Das waren kleine Häuser, die vom Großbauern gestellt wurden. Die Bewohner hatten wenig zum Leben. Abgetrennte Stuben mit einem Ofen hatten nur die reichen Bauern.

vergleiche den Grundriss mit dem Modell.

a) Mache jeweils einen Pfeil in den Grundriss, was wo seinen Platz hat.



b) Auf dem Grundriss fehlen einige Wände. **Zeichne sie ein!**

c) Das Bauernhaus sieht verlassen aus.

Zeichne in den Grundriss, wo du die Tiere unterbringen würdest.

d) Warum war das Tor so groß?

.....

.....

.....

ALTONAER MUSEUM

3



Treppe hoch, Raum 10

Bauernstuben (Achte auf die Nummern über den Türen.)

Finde die Vitrine auf dem Foto.

So könnte der Bereich des Knechts im Bauernhaus ausgesehen haben.
Hier musste er schlafen und essen.

a) Sieh dir die Arbeitsgeräte an.

Welche Tätigkeiten verrichtete der Knecht damit?

-

-

Im Bauernhaus wurde gleichzeitig die Ernte gelagert, im Winter die Tiere unterbracht, geschlafen und gegessen.

b) **Welche Tiere konnten sich schnell vermehren?**

-



4



Zurück zum Bauernhausmodell

Sieh noch einmal in das Modell hinein.

An einigen Stellen sind die Wände ganz schwarz. Es sieht aus, als hätte es gebrannt.

a) **Überlege wie ein Detektiv: Wo war der Brand wahrscheinlich ausgebrochen?**

-

-

b) **Was würdest du zum Brandschutz in das alte Haus einbauen?**

-

-

Überlege, warum man dieses **Hallenhaus** auch als **Rauchhaus** bezeichnet .

-

-

-