

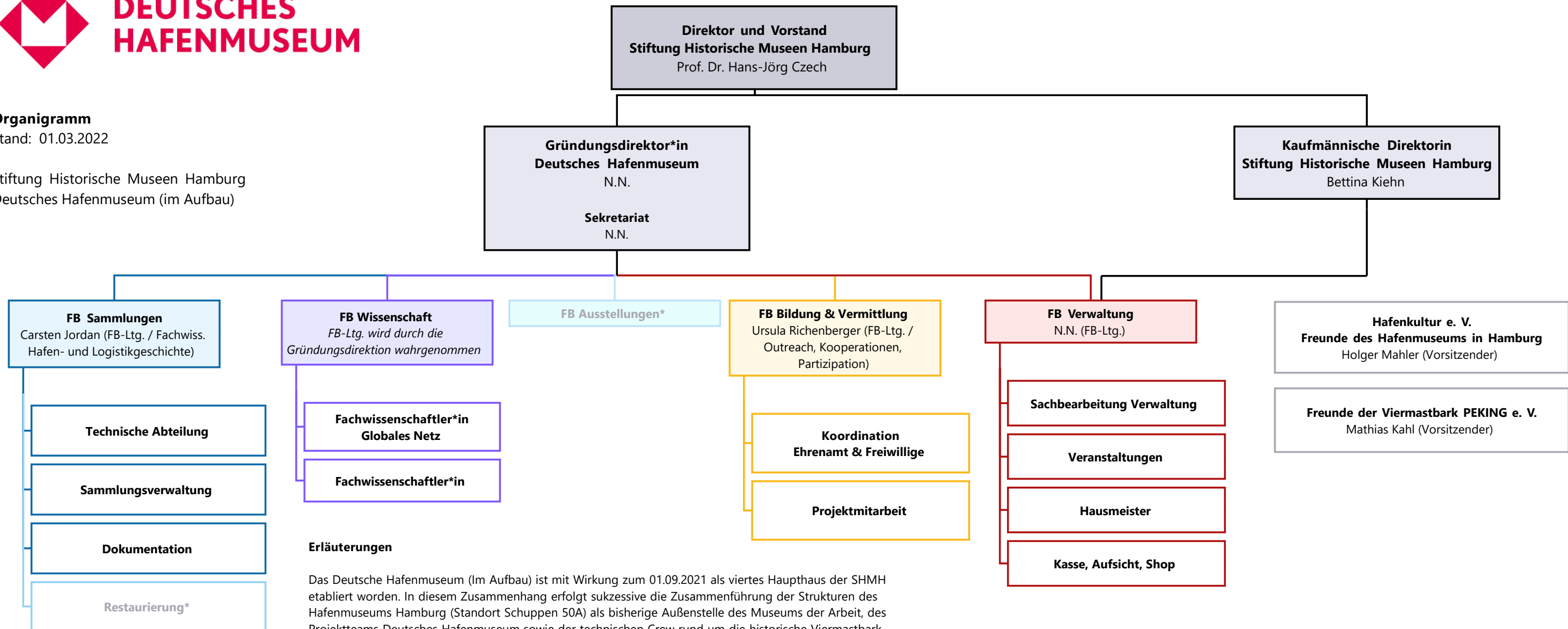


# DEUTSCHES HAFENMUSEUM

## Organigramm

Stand: 01.03.2022

Stiftung Historische Museen Hamburg  
Deutsches Hafenumuseum (im Aufbau)



**Erläuterungen**

Das Deutsche Hafenumuseum (Im Aufbau) ist mit Wirkung zum 01.09.2021 als viertes Haupthaus der SHMH etabliert worden. In diesem Zusammenhang erfolgt sukzessive die Zusammenführung der Strukturen des Hafenumuseums Hamburg (Standort Schuppen 50A) als bisherige Außenstelle des Museums der Arbeit, des Projektteams Deutsches Hafenumuseum sowie der technischen Crew rund um die historische Viermastbark PEKING.

Das vorliegende Organigramm ist vor dem Hintergrund des noch andauernden Aufbau- und Übergangszeitraums als Zielstruktur zu verstehen, die u.a. durch entsprechende Stellenbesetzungen konsolidiert wird.

\* Einrichtung dieses Fachbereichs bzw. Arbeitsfelds ist perspektivisch angestrebt.